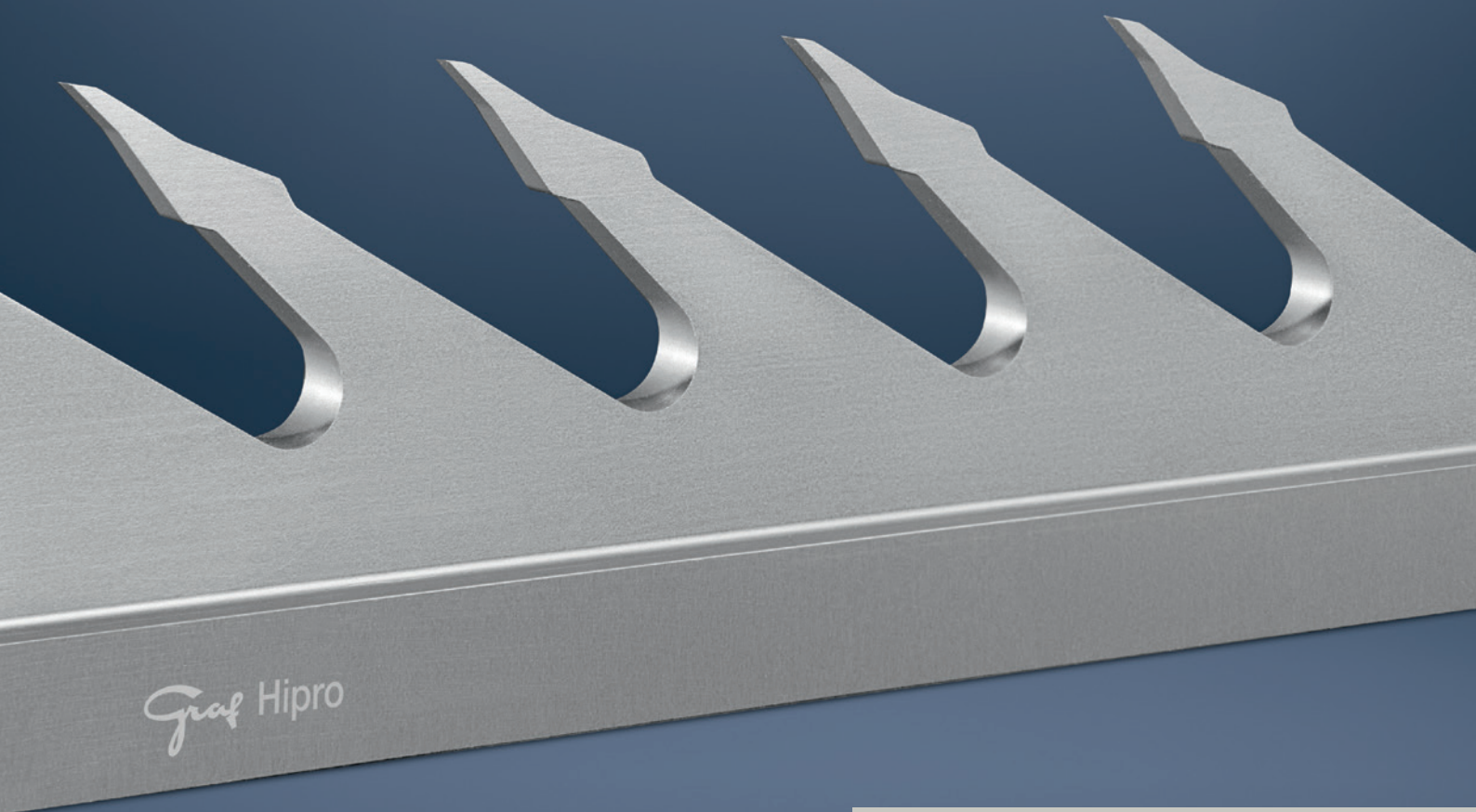


无纺布
Hipro



用于罗拉梳理机的 Hipro金属针布



在任何非织造布应用中实现最高的产量和独特的棉网外观均匀度

典型的卫生产品应用

使用Graf针布的非织造布厂商可得益于100余年的经验和其中蕴含的创新能力。我们了解业务合作伙伴在其日常挑战中面临的需求，这激励着我们提供助力他们成功的解决方案。

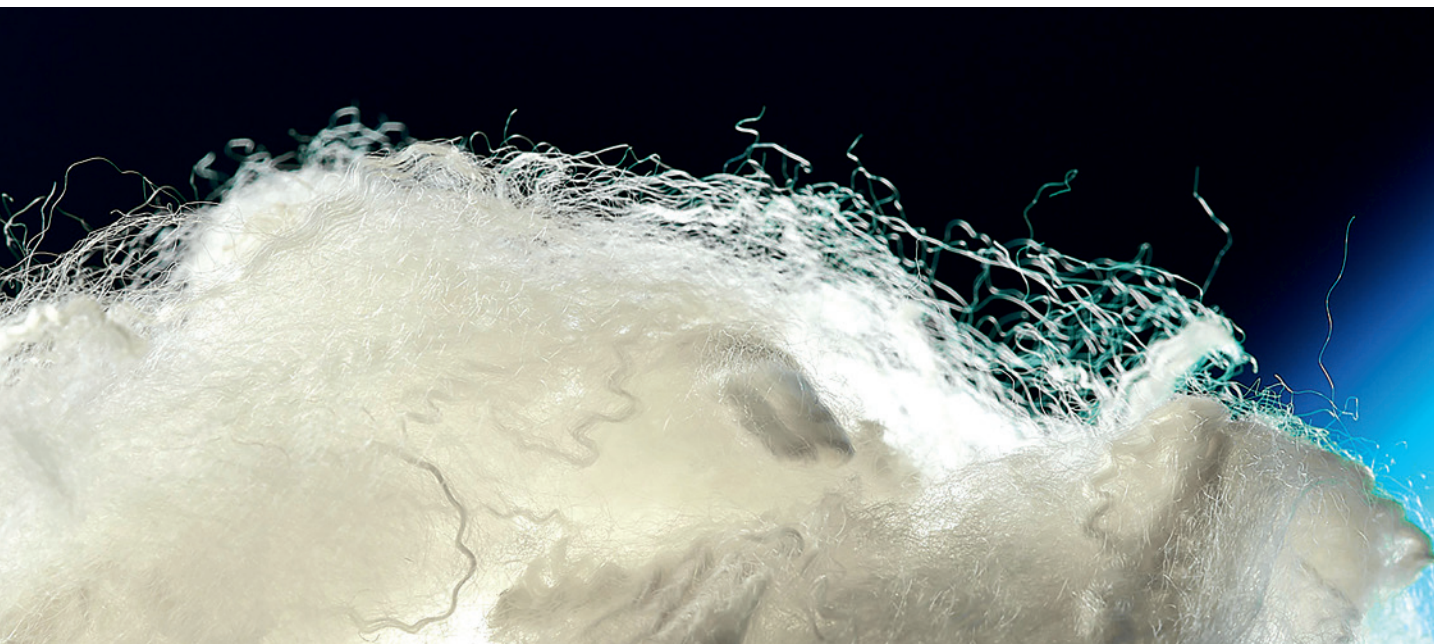
非织造布厂商面临的日常挑战之一是实现一致的质量，以及最长的机器正常运行时间。为了不断努力实现更高的产量，金属针布必须完美匹配。

Graf针布可为众多原材料生产同等质量的棉网，而不损害产量和流程稳定性，使用这些技术组件的非织造布厂商可从中获益。当针布和机器条件根据原材料和产量进行优化时，面对任何纤维类型、棉网克重和最终产品，都可以确保任何应用的配置。

我们的产品范围丰富而全面，包括用于非织造布的技术组件，同时还通过技术顾问和服务工程师网络助力合作伙伴取得成功。

Hipro针布的优势

- 由于优化了从锡林到道夫的棉网转移，与传统针布相比产量可提高10%
- 通过减少纤维飞花，可确保提高工作辊的效率。
- 由于来往锡林之间精确的纤维转移，棉网故障率可大幅减少20%
- 持续的流程稳定性在整个针布寿命中提供了可观的棉网质量



纤维加工无限制

产品应用和规格概览

由于创新的几何结构，优异的材料和一流的加工工艺，Hipro金属针布可确保最高的性能和精度。它们可以用于高性能罗拉梳理机以及传统梳理机。

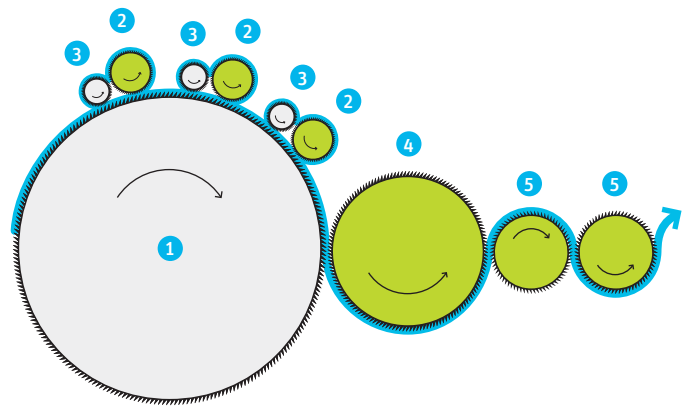
为什么选择Hipro针布？

由于针齿前方隆起的专门设计，大幅提高了纤维固着力。

应用范围

卫生、医疗，汽车、过滤、地板覆盖物等领域的终端产品除了传统梳理机外，还可以为高产能的梳理机配备Hipro针布。




Hipro针布可用于易碎纤维以外的所有纤维类型和克重要求。



- 1. 锡林
- 2. 工作辊
- 3. 剥取辊
- 4. 道夫
- 5. 凝聚辊
- Hipro

Hipro金属针布创新的针齿设计能在罗拉梳理机上提供更有有效的梳理过程。

Hipro针布可用于工作辊，道夫和凝聚辊。这些优秀坚固的针布可用于标准型针布和自锁针布。

最受欢迎的Hipro金属针布概览			
主要用途	几何结构	齿密 (PPSI)	类型
工作辊 激进的齿形提供了锡林和工作辊针布之间的最佳梳理效果。		95	V F 50 +45 16 HT BLD
		129	V H 50 +45 16 HT BLD
		258	K 50 +45 1 X1,0 GT BLH
		338	M 40 +40 5 X0,9 GT BLD
道夫 拱状的齿形可以使道夫齿之间的纤维得到最佳分布。		215	V K 50 +45 20 HT
		258	K 50 +45 X1,0 GT BLD
		286	K 40 +45 3 X0,9 GT BLH
		338	M 40 +45 X0,9 GT BLD
凝聚辊 额外的驼峰设计改进了纤维的握持量，以优化棉网重量的提升。		147	H 50 +45 2 X1,4 HT BLD
		147	H 50 +45 3 X1,4 HT BLD
		172	H 50 +45 2 X1,2 HT BLD
		172	H 50 +45 3 X1,2 HT BLD



Graf + Cie AG

Bildastrasse 6
8640 Rapperswil
Switzerland

Phone +41 55 221 71 11

Fax +41 55 221 72 33

info@graf-companies.com

www.graf-companies.com

本资料中的图片、参数及与之相关的参数资料为即期发行物。格拉夫保留根据需要随时对有关参数进行修改并恕不另行通知的权利。格拉夫系统和格拉夫创新产品均受到专利保护。

3457-v1 zh 2205 · 编号 88001403